

Licentie Check

#: tekst

→ Acties door tester

(#)

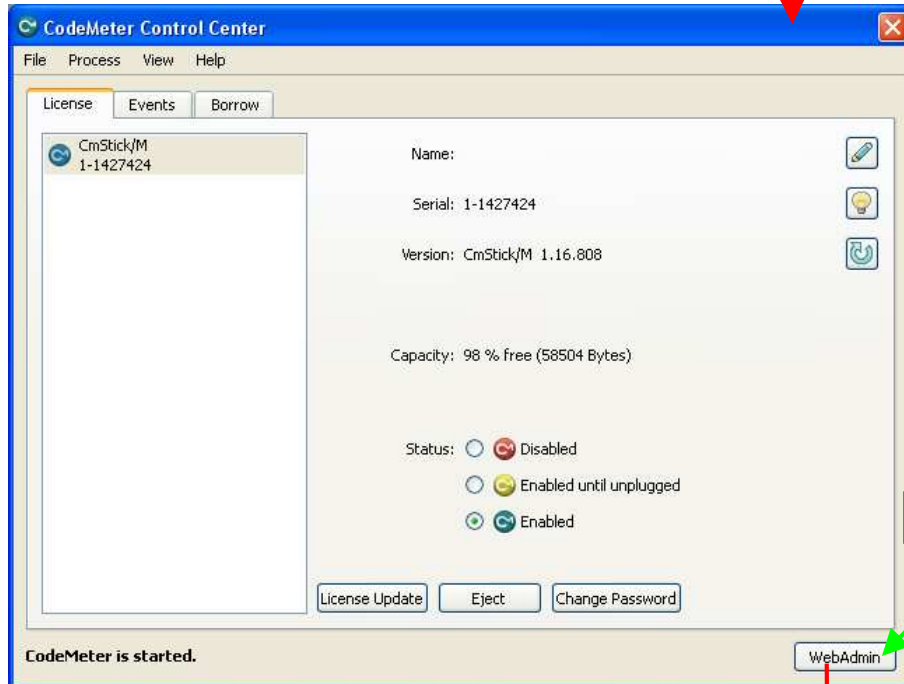
→ schermtransities

1: Steek CM-stick in usb poort. Klik op Codemeter icoon in de system-tray

NB: System moet met internet verbonden zijn!

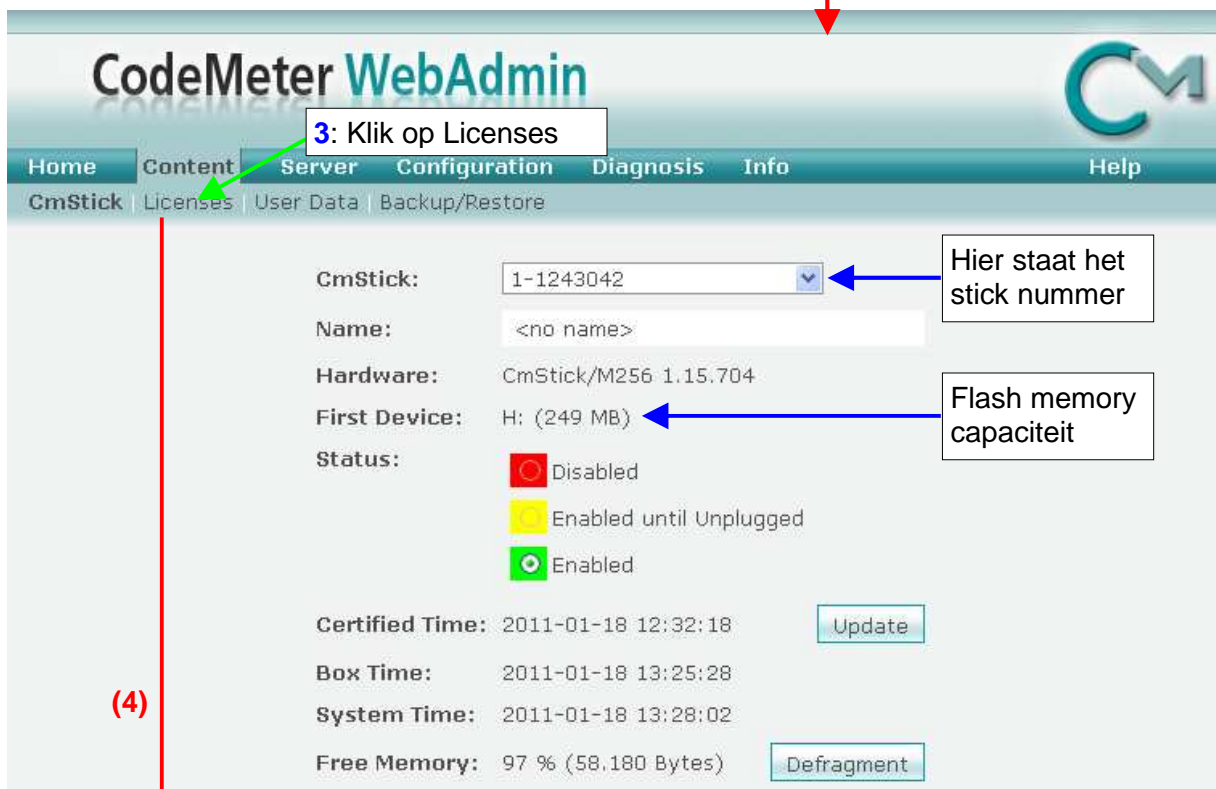


(1)



2: Klik op WebAdmin

(2)



3: Klik op Licenses

Hier staat het stick nummer

Flash memory capaciteit

(4)

(4) Firm Security Box nummer van Sonares BV

CmStick: 1-1243042

100003 Bundling Articles					
Product Code	Name	Unit Counter	Expiration Time	Activation Time	License Quantity
1	SecuriKey Lite	n/a	n/a	n/a	1

100125 WIBU-SYSTEMS NV for distribution					
Product Code	Name	Unit Counter	Expiration Time	Activation Time	License Quantity
1	-	n/a	2012-12-31 23:59:59	n/a	1

Product Code 1 = ANT programma

3: Klik op 100125 voor meer details (indien relevant)

Hier staat datum en tijdstip van expiratie van uw ANT licentie. In dit voorbeeld: op 31 december om 23:59:59

(5)

Product Items for Firm Code 100125 of CmStick 1-1243042

Product Code	CmStick	Product Item Text	Unit Counter	Activation Time	Expiration Time	License Quantity	Feature Map
1	1-1243042	-	n/a	n/a	2012-12-31 23:59:59	1	n/a

4: Klik op 100125 voor meer details (indien relevant)

(6)

Geen Unit counter: geen telling van aantal keer dat de ANT werd gestart

Geen activatietijd: stick is operationeel vanaf moment dat deze gebruikt wordt

Aantal gebruikers per stick = 1 (stand-alone licentie of 1-user server licentie)

Product Item Details

Product Item 100125:1 of CmStick 1-1243042

Product Item Option	Type	Size (Bytes)	Dependencies	Value
Expiration Time		4	data, serial, counter	2012-12-31 23:59:59
License Quantity		4	data, serial, counter	1

Als laptops niet verbonden zijn met het internet, bv. vanwege data security redenen, kan de informatie verkregen worden door een ander system te gebruiken dat niet ook gebruikt wordt voor de data collectie. Op dat systeem moet dan wel eerst de driver van de CM-stick worden geïnstalleerd (zie installatievoorschriften van het ANT programma). Vervolg daarna de procedure vanaf bovenaan.